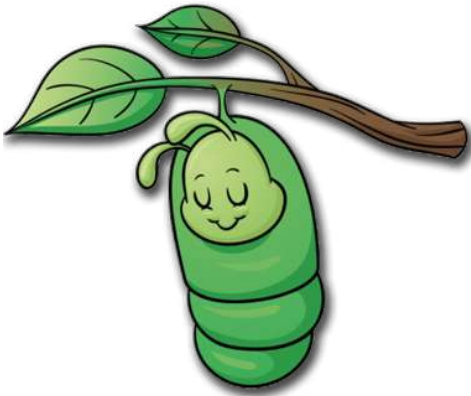
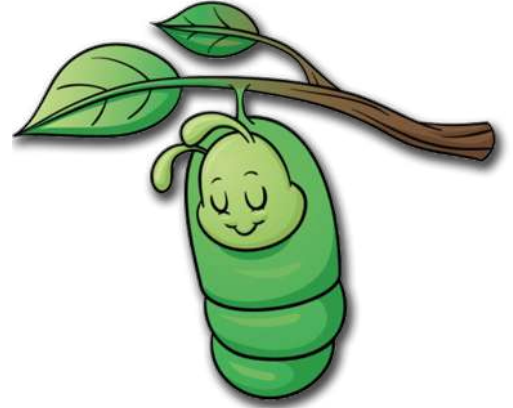


La scheda che trovate di seguito è un esercizio di abbinamento. L'attività incoraggia i bambini a trovare le immagini identiche e collegarle, facendolo il bambino si allena nella motricità fine in un compito che richiede concentrazione, attenzione e riconoscimento. Utilizzare le immagini di una storia divertente, di un libro che abbiamo letto insieme o un personaggio che ci piace rende l'attività una combinazione ideale di apprendimento e divertimento!

Aiuta ogni personaggio a tornare dal suo amico. Collegali creando un percorso per ritrovarsi!



In questa scheda con immagini identiche vi proponiamo un nuovo gioco per imparare a collegare immagini identiche. Attività di questo tipo sono utili per allenarsi a tracciare, riconoscere le immagini, restare concentrati ma soprattutto non dimentichiamoci: divertirsi!

Aiuta ogni personaggio a tornare dal suo amico. Collegali creando un percorso per ritrovarsi!

